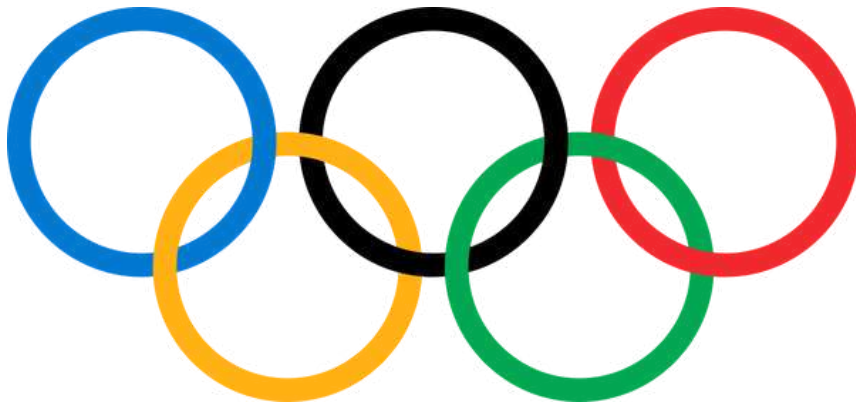


La Figuera

CASTELLNOU DE BAGES - BAGES

Els Jocs Olímpics

CM | CS



QUÈ HI TROBAREU?

FITXA DE LA CASA

IMATGES

ORGANITZACIÓ I HORARI TIPUS

CENTRE D'INTERÈS

DESCRIPCIÓ DE LES ACTIVITATS

NORMATIVA DE LA CASA

MENÚ ESTÀNDARD



La Figuera

els jocs olímpics!

CASTELLNOU DE BAGES - BAGES

Nº REGISTRE 251

És una masia reformada i adaptada situada a Castellnou de Bages, un espai per deixar enrere la rutina i compartir bones estones amb els amics. Dedicada a estades en família, grups, escoles, esplais i casaments. La població de Santpedor es troba a només 6 km i Manresa, centre històric del mercat, de l'art i la cultura de la comarca, a 18 km.

INSTAL·LACIONS

- 120 places d'allotjament incloent 2 casetes exteriors de 8 places amb bany interior.
- 1 menjador per a 170 places
- 3 sales d'activitats
- instal·lació amb tanca perimetral.
- carpa de 200 m² (20x10m)
- habitacions i banys adaptats
- zona TV
- sala d'estar amb nevera i tv
- pistes de futbol
- piscina de 14x7m
- 2 taules de ping-pong
- pèrgola
- wi-fi
- zona coberta

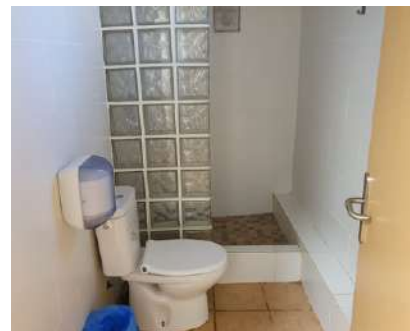


DISTÀNCIES PRINCIPALS

de Barcelona: 75km
de Girona: 125km
de Tarragona: 125km
de Lleida: 125km



CLICA PER VEURE TOTES
LES INSTAL·LACIONS



ORGANITZACIÓ I HORARI TIPUS

LA QUALITAT DELS SERVEIS PEDAGÒGICS DEL GRUPEDUCA ES BASA EN:

- L'existència d'un equip de monitors especialitzat i estable.
- El manteniment d'una relació de **15/18 alumnes per monitor**.
- La convivència de l'equip pedagògic amb els alumnes, compartint àpats, els jocs de nit, etc... de forma que s'estableix una relació que millora els resultats de les tasques pedagògiques.
- La preparació d'activitats i materials pedagògics específics per a cada nivell.
- En cas d'inclemències meteorològiques us oferim tallers alternatius d'interior.
- La relació directa entre el representant del professorat i el coordinador de l'equip de monitors un cop a la casa per aclarir qualsevol dubte respecte els àpats, instal·lacions, activitats, horaris...

MENÚS

- Podeu consultar el menú a la web: [MENÚ ESCOLAR](#)
- Adaptem menús a tot tipus d'al·lèrgies i intoleràncies alimentàries informades prèviament.
- La composició dels menús vindrà determinada per les necessitats d'organització i del subministrament segons temporada, però tot respectant l'equilibri dietètic establert. Els menús són adaptats a les edats dels participants.

HORARI TIPUS

- 8:00 llevar-se
- 9:00-10:00 esmorzar
- 10:00-13:00 ACTIVITAT DIRIGIDA AMB MONITORS
- 13:00-13:30 temps lliure
- 13:30-14:30 dinar
- 14:30-15:30 temps lliure (vigilància amb monitors)
- 15:30-17:00 ACTIVITAT DIRIGIDA AMB MONITORS
- 17:00-17:30 berenar
- 17:30-19:00 ACTIVITAT DIRIGIDA AMB MONITORS
- 19:00-20:30 temps lliure
- 20:30-21:30 sopar
- 21:30-22:00 temps lliure (vigilància amb monitors)
- 22:00-23:00 ACTIVITAT DIRIGIDA AMB MONITORS
- 23:00 recollida pels mestres i anar a dormir

A la temporada de tardor i hivern, l'inici del sopar s'avança a les 20.00h.

El funcionament de les piscines, a partir de mitjans de maig, pot alterar la durada de les activitats.

CENTRE D'INTERÈS

L'esport i la bona alimentació són importants per al desenvolupament d'infants i joves, i agafar sanes costums els ajudarà a conservar una bona salut.

La pràctica d'esports els ajuda a superar-se, a potenciar el coneixement, l'acceptació i estimació cap al propi cos i les seves possibilitats. Aprendran a organitzar-se, a esforçar-se, a col·laborar i a ser constants. Al mateix temps podran gaudir de la pràctica d'esports en espais naturals tot realitzant unes olimpíades engrescadores.

ACTIVITATS DIRIGIDES PER ESTADES DE COLÒNIES DE 3 DIES / 2 NITS

PRESENTACIÓ CENTRE INTERÈS: LA CERIMÒNIA INAUGURAL

RECERCA DE LA TORXA OLÍMPICA

JOC DE NIT: L'ACREDITACIÓ

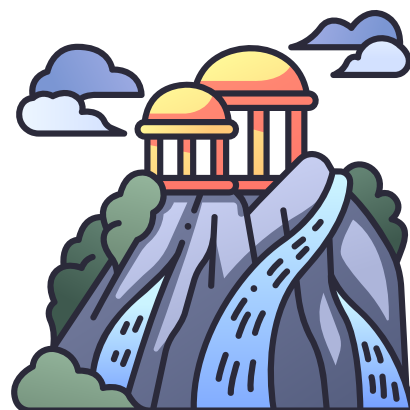
L'ESPORT EN EQUIP

GIMCANA OLÍMPICA

FESTA OLÍMPICA

SENSE LÍMITS - JOCS PARALÍMPICS

TIR AMB ARC



DESCRIPCIÓ DE LES ACTIVITATS

Presentació del centre d'interès: Cerimònia inaugural: Coneixerem els déus clàssics a través de l'encarnació en un dels cossos del nostre monitoratge. Ens introduirà el centre d'interès de l'estada i ens encomanarà la primera missió, recuperar la torxa olímpica. Al llarg de l'estada els déus ens tornaran a visitar per fer el seguiment dels nostres jocs olímpics.

Recerca de la torxa olímpica: Una excursió al Putxot i la Torre de Castellnou, de recorregut circular de 8km amb un desnivell de 200 metres. Durant el recorregut aprendrem com és la vida a la comarca, curiositats històriques dels boscos on ens trobem i podrem gaudir d'un bon entorn paisatgístic. Per tornar a casa haurem de trobar la torxa olímpica perduda pel bosc.

Joc de nit: L'acreditació: Joc de nit on la memòria i l'agilitat tenen un paper clau. Recorda bé totes les dades de la teva acreditació i que no t'engampin els vigilants!

L'esport en equip: Confeccionarem banderes i càntics per tal de generar el sentiment de pertinença del nostre equip i haurem de competir amb els altres. D'una banda descobrirem qui té la millor afició i, per l'altra, quin equip s'emporta més punts de tots els esports d'equip que practicarem: Dodgeball, ultimate frisbee, etc.

Gimcana olímpica: Posarem a prova les habilitats esportives individuals dels nostres atletes. Salt de llargada, llançaments de distància, punteria, velocitat, força, equilibri (slackline)...

Festa olímpica: Festa dinamitzada amb coreografies, llums i molta música per celebrar haver superat les proves plantejades pels déus olímpics.

Sense límits - jocs paralímpics: Activitat de sensibilització i lúdica on practicarem les bochas, el goalball i el sitzball, modalitats pròpies dels jocs paralímpics.

Tir amb arc: activitat esportiva i recreativa. És una disciplina que requereix precisió, concentració i control corporal. El tir amb arc pot practicar-se com un esport d'alt nivell (com als Jocs Olímpics) o com una activitat recreativa, en què les persones gaudeixen de la calma i la precisió del gest tècnic.

NORMATIVA DE LA CASA

Per garantir un correcte funcionament de les colònies i afavorir-ne la realització, us remarcuem una sèrie d'observacions que cal tenir en compte a l'inici de cada estada.

- Abans d'arribar a la casa cal que l'equip del professorat tingui en mà i conegui totes les activitats que es realitzaran a l'estada, havent contactat prèviament amb el departament de colònies.
- 1 mes abans de la vostra estada ens haureu de passar les places actualitzades per poder-vos facilitar la distribució d'habitacions, el menú de la vostra estada i la normativa de la casa. També ens haureu d'annotar les al·lèrgies dels vostres alumnes que ens haureu de fer arribar per correu electrònic.
- Per qualsevol servei suplementari (piragüisme, monitoratge de nit) cal haver avisat amb antelació al vostre comercial o directament al departament de colònies.
- La piscina l'obrim a partir de maig, segons condicions meteorològiques, però no podem assegurar-ne l'ús 1 setmana abans de l'estada, que tinguem la confirmació del socorrista ja que és un servei a més a més de les colònies. El torn de piscina es realitza durant el temps lliure dels nens, estarà sota la vigilància dels mestres i del socorrista. A l'arribar a la casa, la responsable d'aquesta us informará dels torns de piscina de cada grup. La piscina es comparteix amb altres grups. Si una escola decideix utilitzar la piscina en horari d'activitats dirigides ho haurà de comunicar en el moment de contractar les colònies. Està prohibit l'ús de la piscina sense servei de socorrista.
- Cal deixar les habitacions buides i baixar les motxilles abans de l'esmorzar de l'últim dia.
- El servei de menjador va a càrrec de l'escola. Els monitors de la casa s'encarreguen de les vigilàncies de després dels àpats. En cas de que el professorat no vulgui fer el servei de menjador cal comentar-ho prèviament al vostre comercial per valorar-ne la viabilitat.
- En cas de portar alumnes amb vetllador, cal que estiguin sempre amb el vetllador o personal de l'escola.
- L'escola ha de portar la seva farmaciola i tenir a mà les seves assegurances.
- Com a protocol d'actuació en cas d'emergència hem establert que es truca al 112 i es consulta amb els serveis mèdics el cas que tinguem a la casa, i ells donen les pautes a seguir. Si cal avisar un taxi per anar al servei mèdic de referència, va a càrrec de l'escola (assegurança escolar). Si ho valoren oportú, envien una ambulància.
- El pagament final es farà mitjançant transferència mentre els alumnes estan fent les colònies. Es facturaran les places arribades a la casa. Si un cop a la casa algun alumne marxa per a qualsevol motiu, no es descomptarà de la factura.
- Els alumnes han de portar sac de dormir i tovalloles. La casa disposa de llençol de sota, coixins i coixineres. Si un alumne pateix enuresi nocturn cal que porti protector de llit o bolquer.

Llista orientativa de material necessari dels alumnes:

Motxilla, calçat esportiu, roba de recanvi, pijama, gorra, roba interior, jersei, roba d'abric, sac de dormir, tovallola, estris d'higiene personal, llanterna, cantimplora i impermeable/capelina.

ACTIVITATS ESCOLARS

COLÒNIES ESCOLARS

educació infantil, primària i secundària

CENTRES D'INTERÈS DE FANTASIA I NATURA

FIGUI EL VIATGER

EI I CI

INDIS

EI, CI, CM I CS

DE PEL·LÍCULA!

CI, CM I CS

ELS JOCS OLÍMPICS

CM I CS

MENS SANA IN CORPORE SANO

ESO

TREBALLS DE SÍNTESI

educació secundària

L'ERA DE LA COMUNICACIÓ



ALTRES CASES DEL GRUP EDUCA - LES TALLADES

Centre d'educació ambiental i d'aventura. Situada a Vilanova de Sau, a la comarca d'Osona, enmig d'un entorn privilegiat per a poder gaudir d'activitats d'oci i de lleure. A 2km del Pantà de Sau i a 18km de Vic. La nostra casa de colònies és una casa pairal del segle XIV reformada i situada enmig del paisatge protagonitzat pels cingles de Tavertet, Guilleries i el pantà de Sau.

Les nostres instal·lacions us ofereixen espais d'oci, esports, aventura i relax, per donar-vos la màxima comoditat i caliu possibles, i fer de les vostres estades un bon record



I SI NO ET VOLS PERDRE CAP NOVETAT...



@lafigueracasacolònies



Cases de colònies Educa-lleure

www.lafiguera.cat

grupeduca

david@grupeduca.cat / 655 007 027
93 431 21 39 / 659 177 639